

Příklady sušených surovin a materiálů		
Ječmen	Čočka	Hořčice
Kukuřice	Fazole	Konopné sem.
Oves	Hrách	Lněné semínko
Pšenice	Ořišky a mandle	Mák
Řepka	Pelety a vločky	Osiva
Slunečnice	Pohanka	Ostropestřec
Žito	Sója	Travní semínko

Předmontáž a rychlá instalace

Kontinuální sušárny zrnin jsou dodávány jako jeden blok připravený z výroby včetně kabeláže k jednotlivým pohonům a snímačům. Instalace na místě užívání je rychlá a zahrnuje pouze montáž násypky, střechy sušárny, převodovek a několika dalších dílů. Konstruktivní řešení sušáren klade minimální nároky na stavební připravenost, zejména u menších modelů.

Snadné přemístění

Kdyby se snad změnila dlouhodobé plány, je dobré vědět, že sušárny Alvan Blanch lze snadno přemístit, a i po přemístění mají stále vynikající vlastnosti.

Životnost a spolehlivost

Mnoho sušáren Alvan Blanch instalovaných v sedmdesátých letech minulého století je stále v provozu a spolehlivě slouží svým majitelům po celém světě. Spolehlivost sušáren je podložena nadstandardní dvouletou zárukou.

Prvořádní servis s tradicí

Stejný důraz jako na výrobek samotný klade Alvan Blanch i na zákaznický servis, který neustále zlepšuje již více než sedmdesát let. Výrobce garantuje dostupnost náhradních dílů pro všechny typy sušáren.



Model	Přibližný výkon na vstupu (t/h)			Instalovaný výkon hořáků (kW)	Instalovaný elektrický příkon (kW)	Celkové rozměry (šířka bez hořáků)		
	pšenice	kukuřice	řepka			délka	šířka	výška
	18%→14% při 95 °C	25%→15% při 120 °C	12%→9% při 60 °C			(m)	(m)	(m)
DF6000	7,5	3,0	4,5	500	18	6,8	2,3	5,5
DF9000	11,0	4,5	6,5	500	23	9,2	2,3	5,5
DF10500	14,0	5,5	8,0	800	26	8,6	2,6	5,1
DF12800	17,0	6,5	10,0	1000	34	9,8	2,6	5,5
DF15200	20,0	8,0	12,0	1200	37	11,0	2,6	5,6
DF15900	21,5	8,5	12,5	1400	38	12,2	2,4	5,8
DF17655	24,0	9,0	14,0	1400	49	12,2	2,6	5,8
DF19000	26,0	10,0	15,5	1700	56	11,0	3,2	5,8
DF22000	30,0	11,5	18,0	1700	61	12,2	3,2	5,9
DF25000	34,0	13,0	20,5	2000	69	13,5	3,2	6,0
DF26500	36,0	14,0	22,0	2000	85	12,2	3,9	6,0
DF30000	41,0	16,0	25,5	2200	89	13,5	3,9	6,2
DF33500	46,0	18,0	29,0	2800	108	14,7	3,9	6,3
DF37000	50,0	20,0	32,0	3400	114	15,9	3,9	6,5
DF48000	65,0	26,0	42,0	4000	140	19,7	4,0	7,3
DF62400	84,0	33,0	54,0	6000	164	22,4	4,0	9,3

AB ALVAN BLANCH
Processing the World's Crops and Materials

KONTINUÁLNÍ SUŠÁRNY ZRNIN



Nízká spotřeba s dokonalou rekuperací vzduchu
Zvládají jakoukoliv zrnitou plodinu v jakémkoliv stavu
Jejich výkon je nepřekonatelný, a to i při nízkých teplotách
Přesné a rovnoměrné sušení s převrácením vrstvy
Okamžitá návaznost mezi plodinami bez prostojů
Automaticky reagují na změnu vlhkosti plodiny

Vyráběno ve Velké Británii od roku 1952
ALVAN BLANCH CZECH S.R.O.
Sukova třída 1556 - 530 02 Pardubice
+420 602 800 706 - info@alvanblanch.cz
www.alvanblanch.cz

KONTINUÁLNÍ SUŠÁRNY ZRNIN

Šetné a rovnoměrné sušení

Technické řešení sušáren se štěrbinovým ložem a vodícím řetězem spolehlivě zajišťuje šetné a rovnoměrné sušení v celém průřezu plodiny. Nevytváří se tak nerovnoměrné proudy, které často vznikají v gravitačních nebo rotačních sušárnách.

Konstrukce sušáren umožňuje i sušení menších objemů plodin.

Předčištění není třeba

Při šetném posunu plodiny po loži zůstává prach, plevy a nečistoty v znu a nezachycují se tak uvnitř sušárny.

Na konci sušárny, kde dochází ke kompletnímu převrácení a promíchání plodiny, jsou potom zvířené jemné částice unášeny proudem vzduchu do prachové komory, kterou lze snadně vyčistit.

Nízká hlučnost

Celkový hluk vydávaný sušárnami je na nízké úrovni, nicméně pokud je požadováno výrazné snížení hlučnosti, je vzhledem k nízkému profilu sušárny možné jednoduše doplnit protihlukové bariéry nebo kryty.

Nízké nebezpečí požáru

S kombinací štěrbinového lože a vodícího řetězu se plevy ani drobný odpad neshromažďují uvnitř sušárny a nebezpečí požáru je velmi nízké.

Zdroje tepla

Pro ohřev sušícího vzduchu mohou být použity různé zdroje tepla - plynové hořáky, hořáky na LTO s přímým nebo nepřímým ohřevem, kotle na biomasu, vodní tepelné výměníky (např. využití tepla z bioplynových stanic), pamí tepelné výměníky atd.

Ohřev sušícího vzduchu může být proveden i v kombinaci tepelných výměníků a posilujícího hořáku.

Volitelně lze sušárny tepelně izolovat pro omezení poklesu teploty sušícího vzduchu a tím snížit spotřebu topného média.

Vnitřní i venkovní instalace

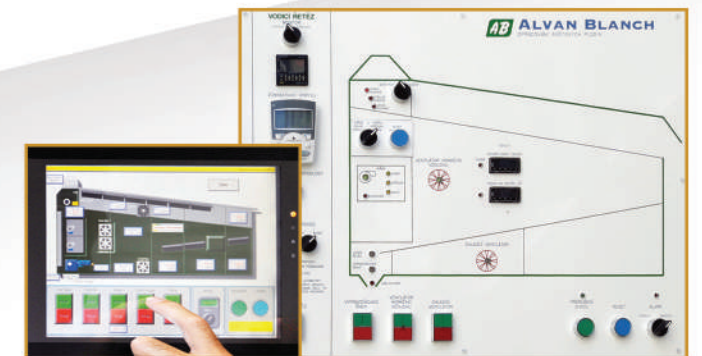
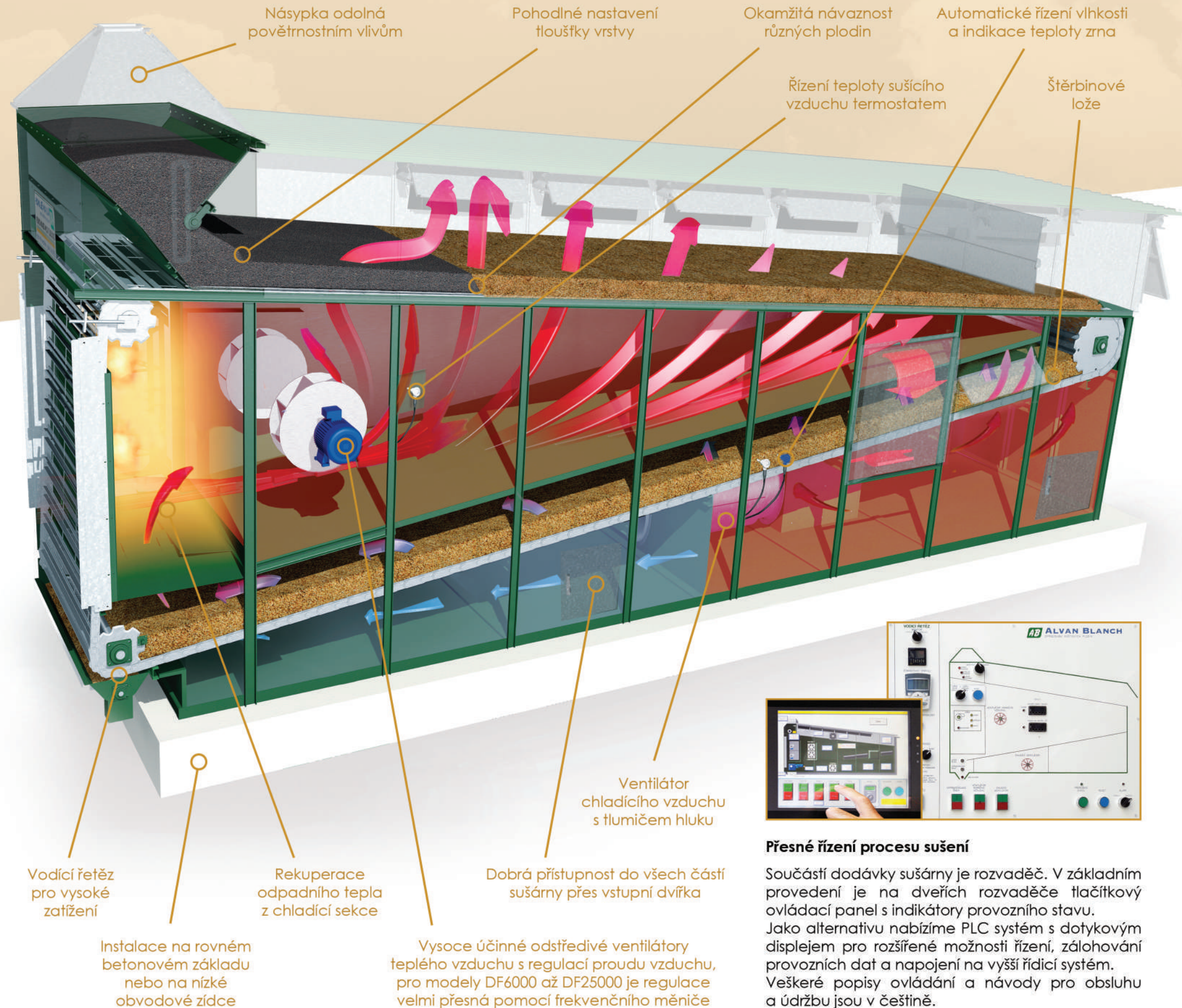
Sušárny zrnin jsou navrženy pro venkovní instalaci s důslednou ochranou proti povětrnostním vlivům.

Lze však zvolit i částečnou nebo úplnou instalaci uvnitř stavebních objektů.

Horizontální sušárny nenápadně splývají s existujícími budovami a často tak splní přísné stavební předpisy.

Mobilní verze

Modely dvou Proudých sušáren zrnin DF10500 až DF25000 mohou být dodané v mobilních verzích. Základní verze pro přesuny na farmě nebo verze pro vlečení po silnicích rychlostí až 30 km/h s brzdami a osvětlením.



Přesné řízení procesu sušení

Součástí dodávky sušárny je rozvaděč. V základním provedení je na dveřích rozvaděče tlačítkový ovládací panel s indikátory provozního stavu. Jako alternativu nabízíme PLC systém s dotykovým displejem pro rozšířené možnosti řízení, zálohování provozních dat a napojení na vyšší řídicí systém. Veškeré popisy ovládání a návody pro obsluhu a údržbu jsou v češtině.

Přeprava mobilní kontinuální sušárny zrnin

